



CHAMBRE DES COMMUNES
HOUSE OF COMMONS
CANADA



ALEXANDRA MENDÈS

Députée
Brossard—Saint-Lambert



@AlexandraMendesLiberal2015

@AlexandraBrStL

Printemps 2021

UN MESSAGE DE VOTRE DÉPUTÉE

Le pont Champlain est une porte d'entrée vers notre circonscription et un symbole de notre croissance. Cette réalisation technique emblématique témoigne de notre ingéniosité et de notre détermination à vaincre des défis.

Même avec le nouveau pont en place et utilisé par des milliers de personnes tous les jours, beaucoup de travail est encore en cours pour déconstruire et réaménager les secteurs autour du corridor Champlain. Les Ponts Jacques Cartier et Champlain Incorporée (PJCCI) sont responsables de la coordination de ces projets. Leur travail inlassable pour assurer la sécurité de notre communauté et l'embellissement de notre région passe souvent inaperçu.

J'ai donc voulu partager avec vous certains des travaux qu'ils entreprennent actuellement autour de la déconstruction du vieux pont Champlain.

Au cours des mois et des années à venir, nous continuerons de voir les résultats de ce travail d'embellissement de notre circonscription.

Je tiens à remercier PJCCI pour le dévouement et la vision dont ils font preuve dans l'exécution de cet immense projet.

Avec mes meilleures salutations.

Alexandra Mendès, Députée
Brossard—Saint-Lambert

INFO

OTTAWA

Pièce 1230
Édifice de la Bravoure
Ottawa ON K1A 0A6
Tél.: 613 995-9301

CIRCONSCRIPTION

6955, boul. Taschereau
Bureau 225
Brossard, (Québec) J4Z 1A7

✉ alexandra.mendes@parl.gc.ca

🌐 <http://alexandramendes.libparl.ca>

BILAN DES TRAVAUX DEPUIS LE DÉBUT DE LA DÉCONSTRUCTION

Île des Sœurs

La déconstruction du pont sur la jetée de l'Île des Sœurs avance très bien. Les équipes viennent tout juste de terminer le deuxième cycle de démolition d'une travée. Ce cycle de démolition, d'environ deux semaines, inclut les activités préparatoires et de protection suivies de celles de récupération des éléments pour le volet de Recherche et développement.

Le cycle se poursuit avec la démolition mécanique de la travée pour se terminer avec le ramassage des débris. Au retour de la période des fêtes, ce cycle sera répété cinq fois pour démolir l'ensemble des travées surplombant la jetée de l'Île des Sœurs.

Brossard

En parallèle, les travaux d'aménagement de la jetée à Brossard sont bien avancés : la jetée en rive a atteint sa pleine largeur et

longueur maximales.

Après le congé des fêtes, une petite portion de jetée adossée à la Voie maritime du Saint-Laurent sera aménagée. Du côté de la digue, une équipe est mobilisée pour réaliser l'assemblage des barges et des équipements maritimes qui serviront à la déconstruction du pont au-dessus du fleuve.

Photo: Patrick Curti, 2020



LANCEMENT DU CONCOURS DE RÉUTILISATION DES MATÉRIAUX DU PONT CHAMPLAIN : PLUS DE 400 PIÈCES D'ACIER DISPONIBLES À UN PRIX SYMBOLIQUE

PJCCI lance un concours pancanadien de réutilisation des matériaux du pont Champlain d'origine. Ce concours s'inscrit dans une optique d'économie circulaire par la mise en valeur de matériaux selon l'approche des 3RV-E qui priorise la réduction, la réutilisation, le recyclage et la valorisation, avant l'élimination. PJCCI souhaite ainsi donner une seconde vie à plus de 400 pièces d'acier du pont Champlain.



Concours de réutilisation des matériaux du pont Champlain

Ce concours de réutilisation des matériaux s'amorce par le lancement d'un appel de participation qui permettra à PJCCI de sonder l'intérêt de personnes, sociétés et organismes à réutiliser des pièces d'acier du pont dans le cadre de projets à caractère architectural, artistique, commémoratif ou créatif. Ces projets peuvent être voués à des fins privées ou publiques tels que des projets de construction, de réhabilitation d'infrastructures publiques, d'urbanisme et d'écologie.

Pour en apprendre davantage sur le concours de réutilisation des matériaux :

<https://jacquescartierchamplain.ca>

LE GÉANT DU FLEUVE

Pour déconstruire les 30 travées surplombant le fleuve Saint-Laurent du pont Champlain d'origine, NHSL et ses partenaires en ingénierie ont développé un appareil unique, composé entre autres d'une barge-catamaran de 76 m par 40 m : superficie qui équivaut à deux patinoires de la Ligue Nationale de Hockey (LNH). Un géant !

Une barge-catamaran hors-norme

Arrivée sur chantier à la fin de décembre 2020, cette barge-catamaran sera surmontée d'un système de six tours de levage capable de supporter jusqu'à 4 800 tonnes et qui accueillera la plate-forme de déconstruction. S'ajoutent, à cet appareil hors norme, une douzaine de systèmes hydrauliques conçus pour déplacer fréquemment d'énormes pièces, avec des charges au-delà de 30 000 livres ou 13 000 kilos.

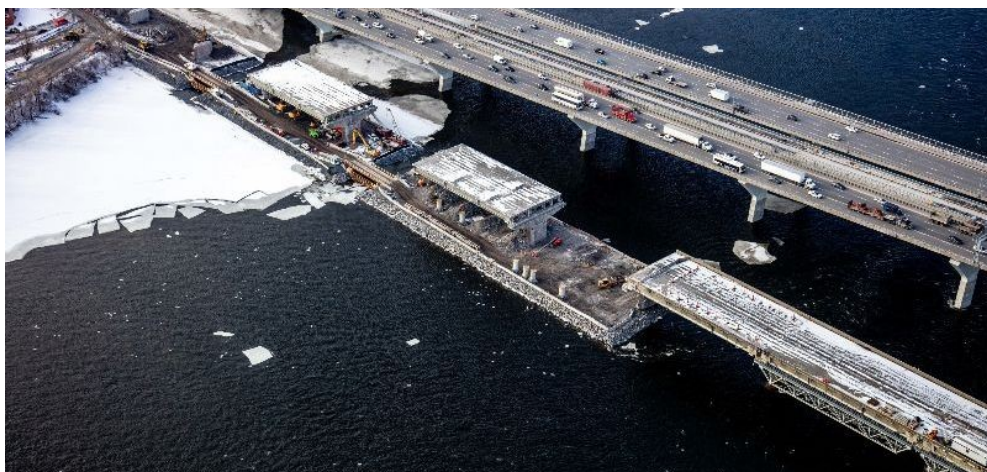


Utilisation de la 4D

L'utilisation de la 4D a permis de concevoir, modéliser et positionner chaque pièce afin de simuler les déplacements, valider le montage et le fonctionnement du système de ce géant. En plus de mener les études « standards » structurales et de stabilité de barges, NHSL a dû tenir compte des courants du fleuve dans les modélisations.

Au printemps 2021, cette création unique et ingénieuse débutera ses déplacements à l'aide d'une barge de traction et sera assistée par quatre remorqueurs pour la positionner sous la travée à déconstruire avec une précision inférieure à 15 cm. D'ici là, NHSL mobilisera les différents équipements sur la barge-catamaran afin de donner vie à ce futur géant du fleuve.





DÉCONSTRUCTION DU PONT CHAMPLAIN



Pile 1E entourée d'une jetée en vue de la déconstruction de la travée en porte-à faux Est



Vue générale sur la jetée de l'Île des Sœurs (26 janvier 2021)

COLLER

ALEXANDRA MENDES
DÉPUTÉE
ÉDIFICE DE LA BRAVOURE
PIÈCE 1230
OTTAWA ON K1A 0A6



PLIER

INSCRIPTION

PJCCI a mis en place un système d'alertes par courriel afin de vous informer sur l'état de son réseau en temps réel. Les alertes par courriel permettent d'aviser les abonnés à ce service des événements majeurs sur nos structures, notamment les entraves à la circulation.

Pour profiter de ce service, il suffit de sélectionner la / les structure(s) pour lesquelles vous souhaitez recevoir des informations et inscrire votre adresse courriel au site internet ci-dessous !

Pour suivre en temps réel les travaux de PJCCI, vous pouvez également vous abonner aux comptes Twitter liés à nos structures :

[@pontJCBridge](https://twitter.com/pontJCBridge), [@SecBonaventure](https://twitter.com/SecBonaventure),
[@pontHMBridge](https://twitter.com/pontHMBridge), [@mobiliteactive](https://twitter.com/mobiliteactive) et
[@pontChampBridge](https://twitter.com/pontChampBridge).

Pour faciliter vos déplacements, vous pouvez aussi consulter le réseau en direct sur notre site Internet qui comprend : état de la circulation en direct, caméras, entraves sur le réseau et planification des travaux sur sept jours.

En étant informés en priorité, vous pourrez mieux planifier vos déplacements.

[https://
jacquescartierchamplain.ca/alertes](https://jacquescartierchamplain.ca/alertes)

ÉVÈNEMENT À VENIR

1
JUIL

CÉLÉBRATION VIRTUELLE DE LA FÊTE DU CANADA

Plus d'informations à venir

JUIN

RENCONTRE PUBLIQUE VITUELLE PJCCI

Il suffit de s'abonner à l'infolettre du projet pour recevoir l'invitation

Toutes les informations et photos proviennent des outils publiés par PJCCI dont l'infolettre mensuelle portant sur le projet de déconstruction et le site Internet

deconstructionchamplain.ca.